

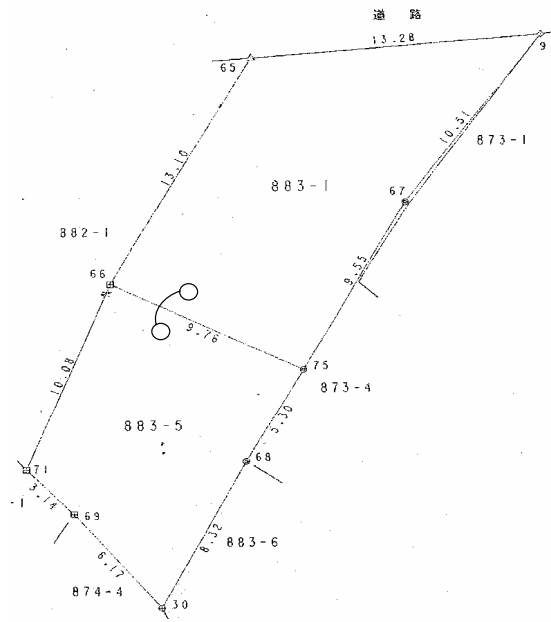
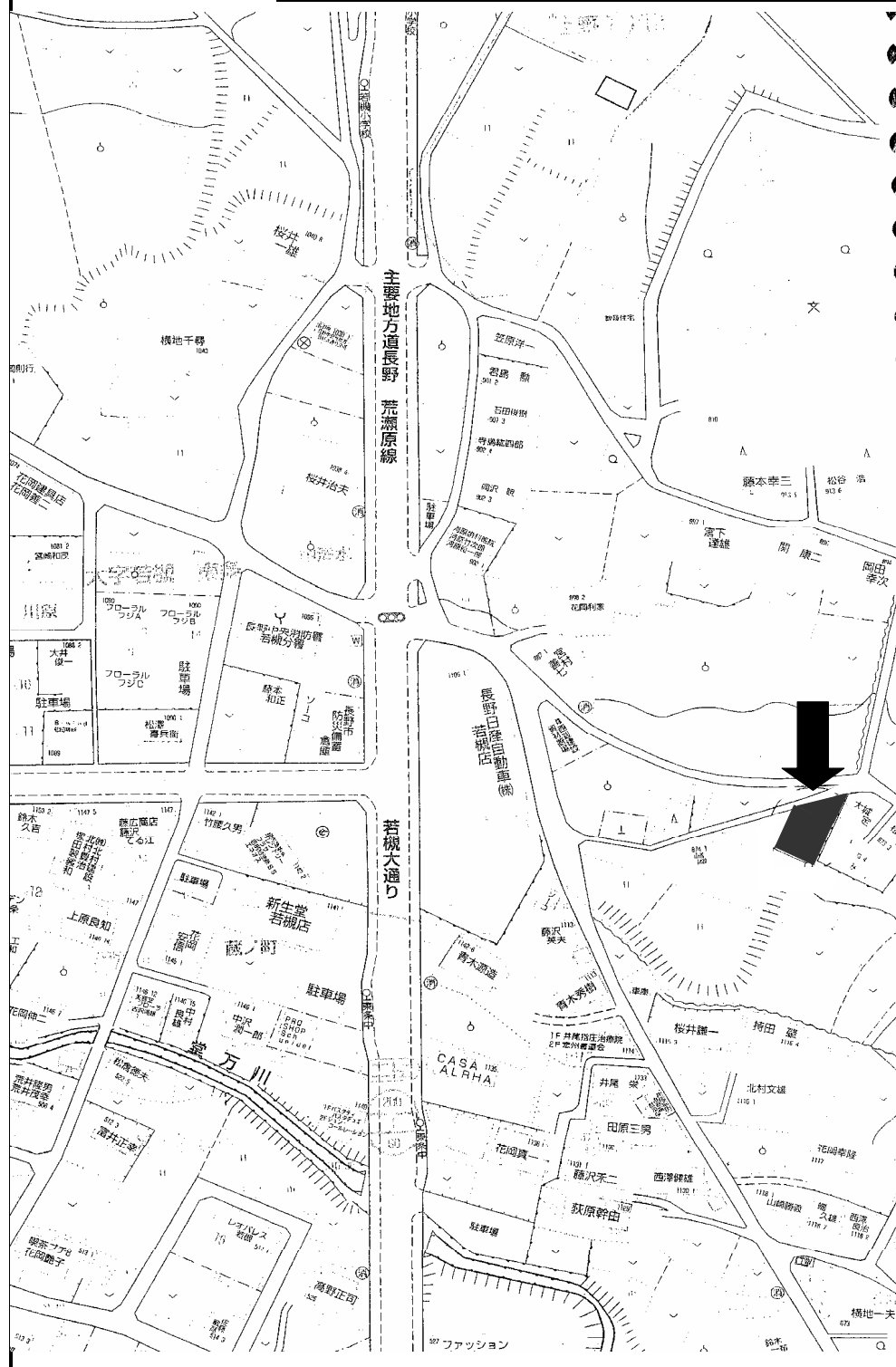
# 売土地

ご担当者

様

2008年8月5日 新着情報 価格改訂

(土地情報です、宜しくお願ひします。)



物件種目別	売土地	単独物件 分譲地	全	区画
最適用途	宅用地 その他( )	ビル用地	店舗用地	工業用地 マンション用地
土地面積	公簿	269.97 m <sup>2</sup>	81.67 坪	うち私道面積 m <sup>2</sup>
	実測	m <sup>2</sup>	坪	
共有持分				
価格	<b>¥8,500,000</b>			坪単価
物件所在地	長野市大字若槻東条字中清水883番1、883番5			
交通	長野電鉄 線		信濃吉田駅より	
			徒歩 32 分	2670 m
		線	停より徒歩	分 m
土地権利	所有権	地上権	賃借権	
地目	宅地	畑	山林	雑種地 その他
都市計画	市街化	調整区域	都市計画外	未線引
用途地域	第1種低層	第2種低層	第1種中高	第2種中高
	準住居	近隣商業	商業	準工 工業 工業専用
建ぺい率	60 %		容積率	200 %
他の法令上の制限	防火地域	準防火地域	高度地区	風致地区 文教地区 高度利用地区
地勢	平坦	高台	低地	ひな段 傾斜地 その他( )
環境	住宅地	商業地	ビル街	工業地 その他( )
現況	更地	上物有	引渡	即時 相談 指定有 年 月
設備	電気	上水道	下水道	簡易水洗 浄化槽 側溝 都市ガス プロパンガス
接道方向	北	北東	東	南東 南 南西 西 北西
接道幅員	北	側幅員	2.8 m	側幅員 m
接道状況	公	私	12 m	
	非角地	角地	三方道路	四方道路
備考	道路位置指定	有	無	
	若槻 小学校 北部 中学校  造成、買主負担 セットバックあり 市開発公社分譲地			

長野県宅地建物取引業協会会員 長野県知事 (5) 第3745号  
〒380-0906  
住所 長野市鶴賀七瀬601番地6  
商号 有限会社トワ計画

土日祝祭日も営業  
電話 026-226-6872  
FAX 026-226-6926  
HP <http://s-adplan.net/towa/>

担当者	取引態様	売主 代理 (媒介)
大塚	報酬額	売買金額 × 3% + 6万 + 消費税